



Álftanesvegur í Engidal.

Útboð, Álftanesvegur (415), Hafnarfjarðarvegur – Bessastaðavegur

Í þessu blaði auglýsir Vegagerðin eftir tilboðum í gerð Álftanesvegur (415), milli Hafnarfjarðarvegur og Bessastaðavegar.

Tilgangurinn með fyrirhuguðum framkvæmdum er að bæta vegasamband, auka umferðaröryggi og tryggja greiðari samgöngur um Álftanes. Nýr Álftanesvegur mun standast allar vegtæknilegar kröfur þar sem engar krappar beygjur né blindhæðir verða á veginum eins og eru á núverandi vegi. Þá verður úr sögunni hætta vegna heimreiða frá íbúðarhúsum í Engidal sem liggja út á núverandi Álftanesveg.

Við mat á umhverfisáhrifum framkvæmdanna var stuðst við rannsóknir á gróðri og fuglum á og í nágrenni mögulegra vegarstæða á Álftanesi, úttektir á jarðmyndunum í Garðahrauni og könnun á fornleifum á framkvæmdasvæðinu. Einnig var stuðst við umferðarspá um vegina, lagt mat á loftmengun frá ökutækjum og hljóðstig frá umferð reiknað þar sem tekið var mið af áætluðum hámarksúmferðarþunga á vegunum. Við matið var auk þess stuðst við ljósmyndir af vettvangi og eldri gögn um náttúrufar á og í nágrenni framkvæmdasvæðisins.

Fyrirhugaðar framkvæmdir munu hafa neikvæð áhrif á nokkra umhverfisþætti, en jákvæð á samfélag, umferðaröryggi og samgöngur á Álftanesi. Með framkvæmdunum mun áður

nær ósnortið eldhraun frá nútíma raskast. Ásýnd hraunsins mun breytast þar sem nýr vegur skiptir hrauninu í tvo hluta og rýfur vestanverðan hraunkantinn. Við framkvæmdirnar skerðist nokkuð af sérstæðum hraunmyndunum í Garðahrauni.

Framkvæmdirnar munu því rýra að nokkru verndargildi hraunsins sem svæði á náttúruminjaskrá auk þess sem eldhraun njóta sérstakrar verndar samkvæmt náttúruverndarlögum. Fyrirhugað vegarstæði fer þó ekki yfir hraunmyndanir sem eiga engan sinn líka annars staðar í Garðahrauni eða á Íslandi enda var leitast við að finna vegarstæði þar sem hraunið er að jafnaði minna úfið en víða annars staðar. Með þessu móti er einnig mögulegt að hlífa fyrirmyndum sem Jóhannes S. Kjarval málaði í hrauninu.

Hraungróður og búsvæði fugla í hrauni mun skerðast um það sem framkvæmdasvæðinu nemur. Utan Garðahrauns munu fyrirhugaðir vegir hafa óveruleg áhrif á landslag og lífríki þar sem þeir liggja um töluvert röskuð svæði. Þar hefur gróður skerst verulega, einkum af völdum hrossabeitar og framræslu votlendis. Framkvæmdir við vegina og aukin umferð gætu þó raskað ró fugla, einkum við Lambhúsatjörn.

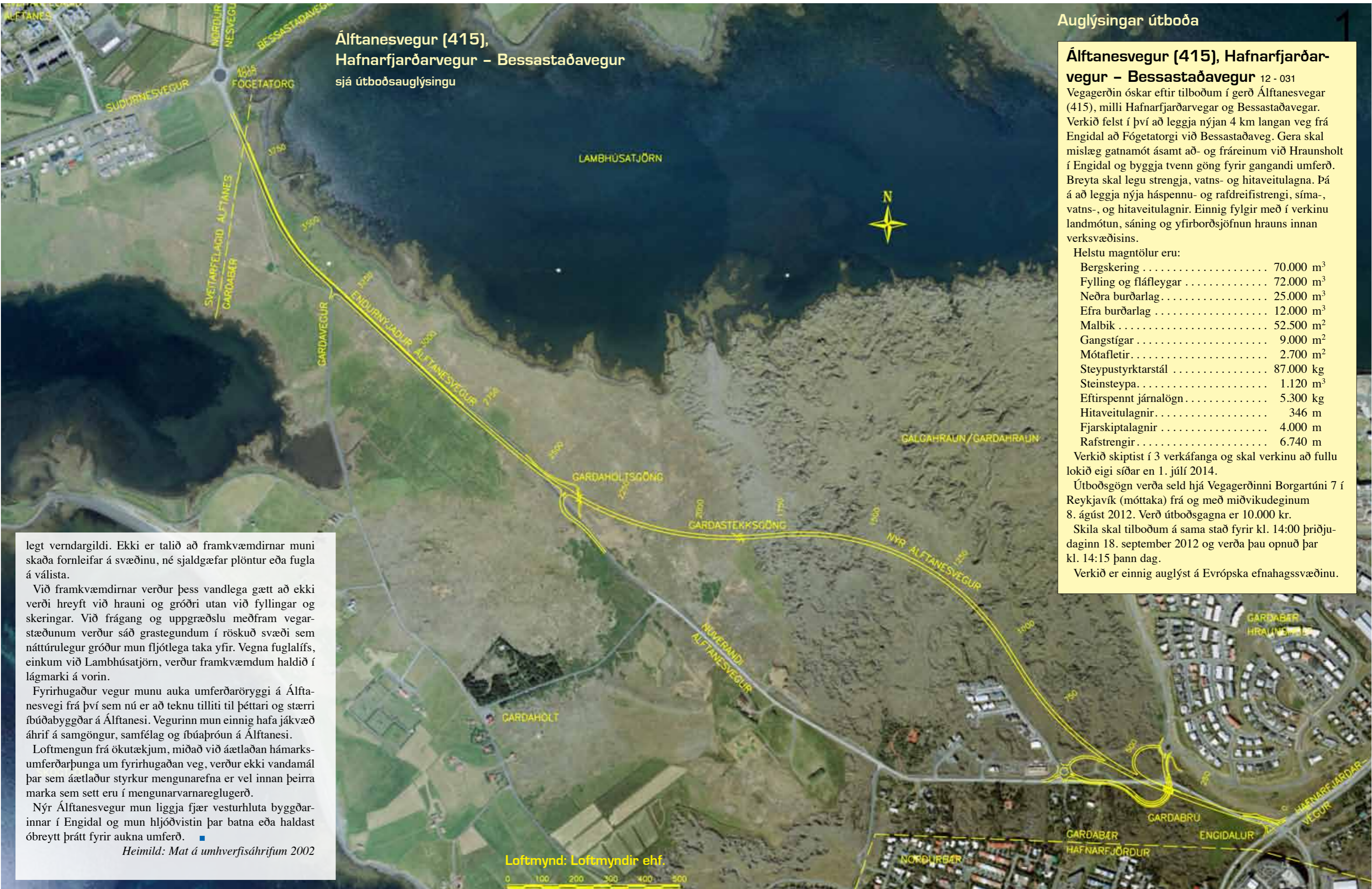
Tjörninn er á náttúruminjaskrá og er fuglasvæði með alþjóð-

Framkvæmdafréttir Vegagerðarinnar 14. tbl. 20. árg. nr. 592 7. ágúst 2012

Ritstjórn
og umsjón útgáfu:
**Viktor Arnar
Ingólfsson**
Ábyrgðarmaður:
Gunnar Gunnarsson
Prentun: Oddi

Ösk um áskrift sendist til:
Vegagerðin
Framkvæmdafréttir
Borgartúni 7
105 Reykjavík
eða með tölvupósti til:
vai@vegagerdin.is

Vegagerðin gefur út Framkvæmdafréttir til að kynna útboðs-
framkvæmdir fyrir verktökum. Fyrirhuguð útboð eru kynnt,
útboðsauglýsingar eru birtar og greint er frá niðurstöðum og
samningum. Auk þess er í blaðinu annað það fréttæfni sem
verður til hjá stofnuninni og talið er að eigi erindi til verktaka.
Útgáfa er óregluleg og nokkrar vikur geta liðið milli tölublaða.
Áskriftendur eru m.a. verktakar, verkfræðistofur, fjölmiðlar og
áhugafólk. Áskrift er endurgjaldslaus.



**Álftanesvegur (415),
Hafnarfjarðarvegur – Bessastaðavegur**
sjá útboðsauglýsingu

Auglýsingar útboða

Álftanesvegur (415), Hafnarfjarðarvegur – Bessastaðavegur 12 - 031

Vegagerðin óskar eftir tilboðum í gerð Álftanesvegur (415), milli Hafnarfjarðarvegur og Bessastaðavegur. Verkið felst í því að leggja nýjan 4 km langan veg frá Engidal að Fógetatorgi við Bessastaðaveg. Gera skal mislæg gatnamót ásamt að- og fráreinum við Hraunsholt í Engidal og byggja tvenn göng fyrir gangandi umferð. Breyta skal legu strengja, vatns- og hitaveitulagna. Þá á að leggja nýja háspennu- og rafdreifistrengi, síma-, vatns-, og hitaveitulagnir. Einnig fylgir með í verkinu landmótun, sáning og yfirborðsjöfnun hrauns innan verksvæðisins.

Helstu magnþölur eru:

Bergskering	70.000 m ³
Fylling og fláfleygar	72.000 m ³
Neðra burðarlag	25.000 m ³
Efra burðarlag	12.000 m ³
Malbik	52.500 m ²
Gangstígar	9.000 m ²
Mótafletir	2.700 m ²
Steypustyrktarstál	87.000 kg
Steinsteypa	1.120 m ³
Eftirspennt járnalögn	5.300 kg
Hitaveitulagnir	346 m
Fjarskiptalagnir	4.000 m
Rafstrengir	6.740 m

Verkið skiptist í 3 verkáfanga og skal verkinu að fullu lokið eigi síðar en 1. júlí 2014.

Útboðsgögn verða seld hjá Vegagerðinni Borgartúni 7 í Reykjavík (móttaka) frá og með miðvikudeginum 8. ágúst 2012. Verð útboðsgagna er 10.000 kr.

Skila skal tilboðum á sama stað fyrir kl. 14:00 þriðjudaginn 18. september 2012 og verða þau opnuð þar kl. 14:15 þann dag.

Verkið er einnig auglýst á Evrópska efnahagssvæðinu.

legt verndargildi. Ekki er talið að framkvæmdirnar muni skaða fornleifar á svæðinu, né sjaldgæfar plöntur eða fugla á válista.

Við framkvæmdirnar verður þess vandlega gætt að ekki verði hreyft við hrauni og gróðri utan við fyllingar og skeringar. Við frágang og uppgræðslu meðfram vegarstæðunum verður sáð grastegundum í röskuð svæði sem náttúrulegur gróður mun fljótlega taka yfir. Vegna fuglalífs, einkum við Lambhúsatjörn, verður framkvæmdum haldið í lágmarki á vorin.

Fyrirhugaður vegur munu auka umferðaröryggi á Álftanesvegi frá því sem nú er að teknu tilliti til þéttari og stærri íbúðabygðar á Álftanesi. Vegurinn mun einnig hafa jákvæð áhrif á samgöngur, samfélag og íbúaþróun á Álftanesi.

Loftmengun frá ökutækjum, miðað við áætlaðan hámarks-umferðarþunga um fyrirhugaðan veg, verður ekki vandamál þar sem áætlaður styrkur mengunarefna er vel innan þeirra marka sem sett eru í mengunarnareglugerð.

Nýr Álftanesvegur mun liggja fjær vesturhluta byggðarinnar í Engidal og mun hljóðvistin þar batna eða haldast óbreytt þrátt fyrir aukna umferð.

Heimild: Mat á umhverfisáhrifum 2002

Loftmynd: Loftmyndir ehf.
0 100 200 300 400 500



Mynd nr. 15 í skýrslu um mat á umhverfisáhrifum Álftanesvegjar frá 2002.

Álftanesvegur og mótív Kjarvals

Að undanförunni hafa fjölmiðlar fjallað um fyrirhugaðan Álftanesveg og nokkur þekkt mótív Jóhannesar Kjarvals listmálara í Garðahrauni. Þetta eru ekki ný tíðindi fyrir Vegagerðina og hefur við hönnun vegarins verið tekið tillit til þessa svæðis.

Álftanesvegurinn fyrirhugaði fór tvisvar í gegn um matsferli vegna umhverfisáhrifa. Fyrri skýrslan kom út árið 2000 og sú seinni árið 2002. Skýrsluna má finna á vegagerdin.is. Við undirbúning seinna matsins kom í ljós fyrir tilviljun, að á svæðinu hafði Kjarval sótt mótíf og málað talsvert af myndum. Þeir Eiríkur Bjarnason, Tryggvi Jónsson og Hilmar Finnsson hittu í júlí 2000 Guðmund Karl Ásbjörnsson listmálara, þar sem hann sat og var að mála eina af fyrirmyndum Kjarvals í hrauninu og fræddi hann gestina um svæðið. Í fundargerð vegna forhönnunar frá 4. júlí 2000 er þessu lýst.

Upplýsingar um Kjarvalsmótífin og áhaldaleifar í helliskútum á svæðinu eru því frá Guðmundi Karli komnar og voru þær að sjálfsgöðu teknar upp og haldið á lofti í umhverfismatsskýrslunni hinna seinni. Við veghönnunina var tekið fullt tillit til þeirra. ■

Heimild: Hilmar Finnson og fundargerð 04.07.2000

Niðurstöður útboða

Ræsi í Dýralæki á Mýrdalssandi 12-042

Tilboð opnuð 31. júlí 2012. Útlögn fimm stórra ræsa ásamt steypu í botn ræsanna, frágangi og útlögn klæðingar, í Dýralæki á Mýrdalssandi austan Víkur.

Helstu magntölur eru:

Ræsi (D300)	135 m
Steypa í botn ræsa	75 m ³
Skeringar	1.150 m ³
Fylling	600 m ³
Burðarlag	300 m ³
Tvöföld klæðing	1.900 m ²
Grjótvörn	280 m ³
Frágangur fláa	2.105 m ²

Verkinu skal að fullu lokið eigi síðar en 1. október 2012.

nr.	Bjóðandi	Tilboð (kr.)	Hlutfall (%)	Frávik (þús.kr.)
5	Jarðlist ehf., Reykjavík	18.932.500	114,1	5.081
4	Framrás ehf., Vík	17.197.350	103,6	3.346
---	Áætlaður verktakakostnaður	16.600.000	100,0	2.749
3	Vörubílstjórafélagið Mjólnir, Selfossi	15.197.350	91,6	1.346
2	Þjótandi ehf., Hellu	13.989.825	84,3	138
1	Bíladrangur ehf., Vík	13.851.350	83,4	0



Ræsi í Dýralæki

Hér í opnunni eru birtar niðurstöður útboðs á útlögn fimm ræsa í Dýralæki á Mýrdalssandi. Um er að ræða endurnýjun á eldri ræsum sem eru orðin léleg. Þvermál röranna er 3 m. Talsvert mæðir á þessum rörum vegna framburðar af fínnum sandi og verða gerðar sérstakar ráðstafanir af þeim sökum með því að steypa í botn röranna og hliðar þeirra upp í 1,2 m hæð.

Verkið verður unnið í tveimur áföngum og vatni veitt frá á meðan. Bráðabirgðavegur verður lagður framhjá vinnusvæðinu. Að venju er mikil áhersla lögð á að allar vinnustaðamerkingar séu samkvæmt reglum. ■



Hringvegur (1) liggur lágt í landinu á Mýrdalssandi og því var ekki pláss fyrir sver (há) rör fyrir Dýralæki.

Samkomulag um hjólreiða- og göngustíga í Reykjavík.

Áður birt á vegagerdin.is 31.07.2012

Hreinn Haraldsson vegamálastjóri og Dagur B. Eggertsson formaður borgarráðs undirrituðu 31. júlí samkomulag sem leggur grunninn að áframhaldandi uppbyggingu hjólreiða- og göngustíga í Reykjavík. Kostnaður við framkvæmdir sem tengjast samningnum er áætlaður um 2 milljarðar króna.

Samkomulagið felur í sér að Vegagerðin greiði helming kostnaðar við ákveðna hjólreiða- og göngustíga og byggir það á vegalögum og nýsamþykktum samgönguáætlunum.

Í ár er unnið við lagningu hjólreiða- og göngustígs frá Hlemmi og alla leið inn að Elliðaárósum þar sem hann mun



Stígar í Reykjavík, styrktir af Vegagerðinni.

tengjast nýjum brúm sem verða lagðar yfir Elliðaárósa í samræmi við samkeppni sem Reykjavíkurborg og Vegagerðin stóðu sameiginlega að. Þeirri vinnu verður lokið á næsta ári. Þá er í gangi vinna við stíga meðfram Vesturlandsvegi, framhá Keldum og að Mosfellsbæ. Þeirri stígalagningu líkur í ár.

Samkomulag er um að fyrir 15. september verði ákveðið hvað mikið verður lagt í þessar framkvæmdir á árinu 2013 og lögð drög að verkefnum þess árs.

Þetta er í fyrsta skipti sem Vegagerðin kemur að slíkum samningi við sveitarfélag og segir Dagur B. Eggertsson það vera mikið fagnaðarefni. „Markmiðið er að Reykjavík verði framúrskarandi hjólaborg“, segir Dagur.

Vegagerðin og Reykjavíkurborg eru sammála um að stefnt skuli að því að aðskilja hjólreiðar og bílaumferð á umferðarmiklum vegum þar sem umferðarhraði er að jafnaði mikill, þegar greið og örugg leið fyrir hjólaumferð hefur verið frágengin.

Skrifað var undir samkomulagið yst á Geirsnefi í Reykjavík þar sem settur verður upp áningarstaður í tengslum við hjóla-

og göngustíg yfir Elliðaárósa. Vegamálastjóri og formaður borgarráðs komu af þessu tilefni hjólandi báðir tveir til undirritunarinnar.

Endanlegt val og tímasetningar á öðrum samstarfsverkefnum í stígagerð liggur ekki fyrir en eftirfarandi leiðir eru innan ramma samkomulagsins (sjá einnig kort):

Laugavegur (frá Hlemmi) - Suðurlandsbraut - Elliðaárósar Vesturlandsvegur

Hringbraut

Bústaðavegur - frá Hringbraut að Kringlumýrarbraut

Kringlumýrarbraut

Reykjanesbraut - Breiðholtsbraut

Reykjanesbraut - Rafstöðvarvegur

Sævarhöfði - Gullinbrú

Suðurlandsvegur

Reykjavíkurborg mun leiða vinnu við stígagerðina í nánú samráði við Vegagerðina. ■



Radarinn hefur mælt bíl á 51 km/klst. þar sem aðeins er leyfður 50 km/klst. hraði. „Broskarlinn“ sýnir skeifu :-)

Íbúar á Laugum ánægðir með hraðaskiltin þau skila árangri, ökumenn hægja á sér

Áður birt á vegagerdin.is 01.08.2012

Íbúar á Laugum í Reykjadal eru ánægðir með hraðaskiltin sem Vegagerðin setti upp til að hvetja vegfarendur til að virða lægri hámarkshraða þar sem Hringvegurinn (1) liggur í gegnum Lauga. Að mati heimamanna er ekki annað að sjá en að skiltin geri sitt gagn þar sem ökumenn hægja á sér og öll umferð er hægari en hingað til.

Í tölvupósti frá sveitarstjóra Þingeyjasveitar, Dagbjörtu Jónsdóttur, til Vegagerðarinnar segir:

„Að gefnu tilefni langar mig að koma þeim skilaboðum til

ykkar að við íbúar erum mjög ánægð með hraðaskiltin sem Vegagerðin setti upp hér á Laugum í Reykjadal fyrir skömmu. Nú er umferðin í gegnum hverfið í hámarki og svo virðist sem skiltin virki því ökumenn hægja verulega á og öll umferð er hægari hér í gegn sem aldrei fyrr.

Hraðaskiltin hér við Lauga eru skref í rétta átt að bættu umferðaröryggi fyrir okkur sem hér búum og ekki síst fyrir börnin okkar sem ganga og hjóla alla daga yfir þjóðveg 1.“ ■

Yfirlit yfir útboðsverk

Þessi listi er stöðugt til endurskoðunar og geta dagsetningar og annað breyst fyrirvaralaust. Það eru auglýsingar útboða sem gefa endanlegar upplýsingar. Fremst í lista er númer útboðs í númerakerfi framkvæmdaeldar. Rautt númer = nýtt á lista

Fyrirhuguð útboð	Auglýst:		
	dagur, mánuður, ár		
12-026 Styrkingar og endurbætur á Norðvestursvæði, festun	2012		
12-030 Norðausturvegur (85), Bunguflóa - Vopnafjörður, endurútboð	2012		
Auglýst útboð	Auglýst:	Opnað:	
12-031 Álftanesvegur (415), Hafnarfjarðarvegur - Bessastaðavegur	07.08.12	18.09.12	
12-021 Borgarfjarðarbraut (50), vegagerð um Reykjadalssá	30.07.12	21.08.12	
12-042 Mjóafjarðarferja 2012-2015	30.07.12	21.08.12	
11-055 Vaðlaheiðargöng, eftirlit	25.06.12	08.08.12	
Útboð á samningaborði	Auglýst:	Opnað:	
12-019 Styrkingar og endurbætur á Suðurfjarðarvegi (96) við Breiðdalsvík	16.07.12	31.07.12	
12-042 Ræsi í Dýrlæki á Mýrdalssandi	16.07.12	31.07.12	
12-012 Hringvegur (1), hringtorg við Gaulverjabæjarveg	25.06.12	10.07.12	
11-048 Strandavegur (643), Djúpvogur - Geirmundarstaðavegur	29.05.12	19.06.12	
11-054 Vaðlaheiðargöng, stálbitar fyrir bráðabirgðabrá	05.09.11	27.09.11	
11-042 Vaðlaheiðargöng bráðabirgðabrá fyrir vinnuumferð	29.08.11	13.09.11	
11-018 Vaðlaheiðargöng	28.03.11	11.10.11	
Samningum lokið	Opnað:	Samið:	

Ekki hefur verið gengið frá neinum samningum frá því síðasta tölublað kom út.

Niðurstöður útboða

Styrkingar og endurbætur á Suðurfjarðarvegi (96) við Breiðdalsvík 12-019

Tilboð opnuð 31. júlí 2012. Endurbygging og styrking á 2,08 km kafla Suðurfjarðarvegur við Breiðdalsvík ásamt útlögn klæðingar.

Helstu magntölur eru:

Skeringar	6.200 m ³
Fláafleygar	2.100 m ³
Fylling	900 m ³
Ræsi	67 m
Neðra burðarlag	3.400 m ³
Efra burðarlag	3.200 m ³
Purrfræsing	11.400 m ²
Tvöföld klæðing	14.500 m ²
Frágangur fláa	23.900 m ²

Skila skal vegi með breikkunum upp að núverandi yfirborði ásamt allri ræsalögn og grófjöfnuðum fláum fyrir 16. nóvember 2012. Verkinu skal að fullu lokið fyrir 13. júlí 2013.

nr.	Bjóðandi	Tilboð (kr.)	Hlutfall (%)	Frávik (þús.kr.)
---	Áætlaður verktakakostnaður	38.355.000	100,0	5.305
2	Ylur ehf., Egilsstöðum	37.586.848	98,0	4.537
1	SG. vélar ehf., Djúpvogi og Dal-Björg ehf., Breiðdalsvík	33.050.200	86,2	0

Brúargerð í Álftafirði í Ísafjarðardjúpi 7. júní 2012.
Verktaki: Eykt ehf.

